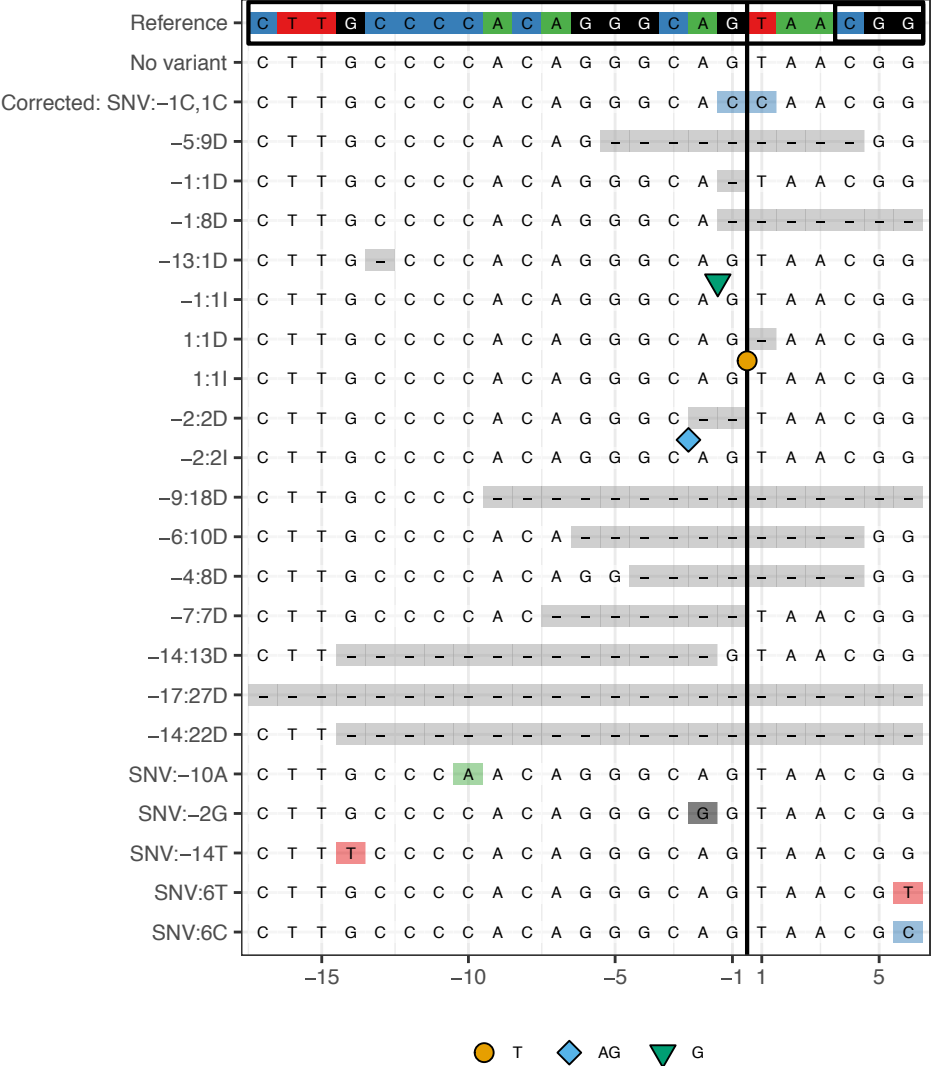
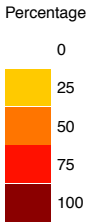


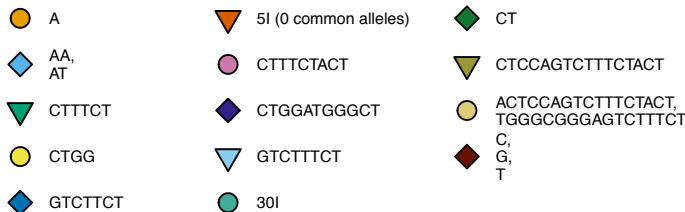
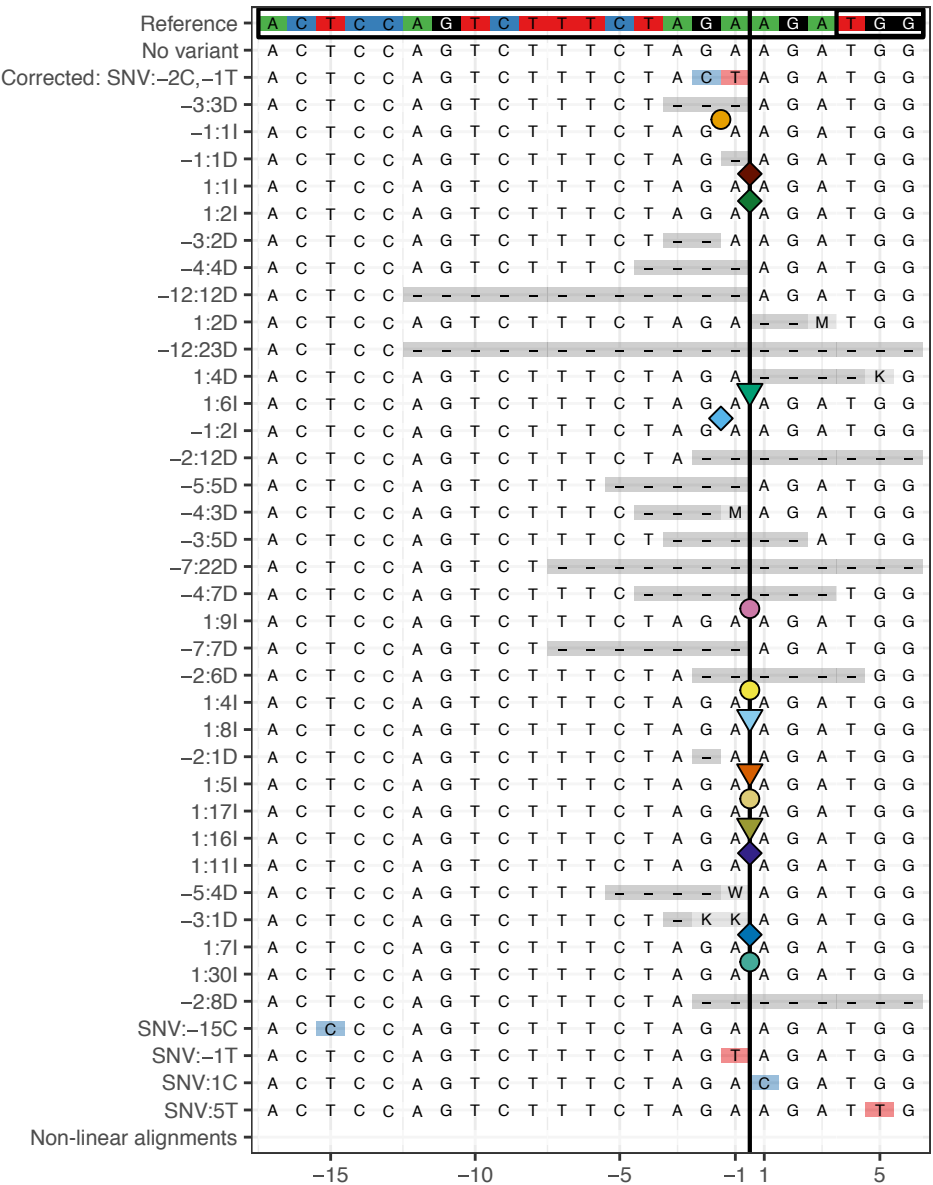
K562 HBB



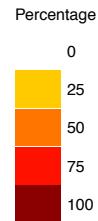
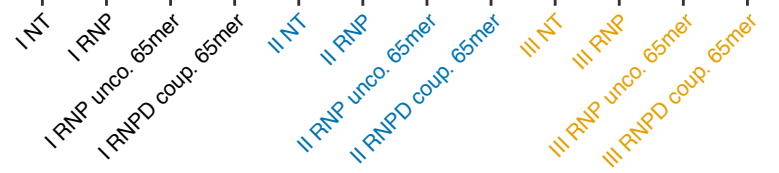
77449	82534	91608	121154	101436	119982	108964	110186	80251	77611	83511	88917
99.38	98.61	97.07	99.41	98.51	98.04	99.41	99.21	98.44	98.77	99.22	98.62
0	0.02	0.68	0	0.02	0.35	0	0.01	0.31	0	0.01	0.23
0	0.08	0.39	0	0.12	0.28	0	0.05	0.1	0.01	0.04	0.07
0	0.03	0.07	0	0.02	0.05	0	0.02	0.03	0	0	0.03
0	0.02	0.07	0	0.02	0.04	0	0.01	0.03	0	0	0.02
0.02	0.02	0.01	0.02	0.02	0.02	0.02	0.02	0.02	0.01	0.02	0.01
0	0.01	0.05	0	0.01	0.05	0	0	0.03	0	0.01	0.02
0	0.01	0.05	0	0.01	0.03	0	0	0.03	0	0.02	0.02
0	0.01	0.06	0	0.01	0.03	0	0	0.04	0	0	0.01
0	0.01	0.07	0	0.01	0.03	0	0	0.01	0	0.02	0.01
0	0	0.04	0	0.01	0.02	0	0	0.02	0	0	0.01
0	0	0.02	0	0.01	0.02	0	0	0	0	0	0.01
0	0	0.03	0	0.01	0.01	0	0	0.01	0	0	0
0	0	0.02	0	0.01	0.01	0	0	0	0	0	0
0	0.01	0.03	0	0	0.01	0	0	0	0	0	0
0	0	0.03	0	0	0.01	0	0	0	0	0	0
0	0	0.02	0	0	0	0	0	0	0	0	0.01
0	0	0.02	0	0	0	0	0	0	0	0	0
0.01	0.05	0.03	0.02	0.06	0.04	0.02	0.03	0.02	0.06	0.03	0.04
0.02	0.05	0.01	0.02	0.04	0.03	0.02	0.01	0.02	0.06	0.02	0.02
0.02	0.03	0.02	0.01	0.03	0.02	0.01	0.03	0.03	0.05	0.02	0.02
0.01	0.05	0.01	0	0.04	0.01	0.01	0.01	0.01	0.05	0.01	0.02
0.01	0.05	0	0	0.05	0	0	0	0.01	0.08	0.01	0.01
I NT	I RNP unco. 65-mer	I RNP coup. 65-mer	II NT	II RNP unco. 65-mer	II RNP coup. 65-mer	III NT	III RNP unco. 65-mer	III RNP coup. 65-mer	IV NT	IV RNP unco. 65-mer	IV RNP coup. 65-mer



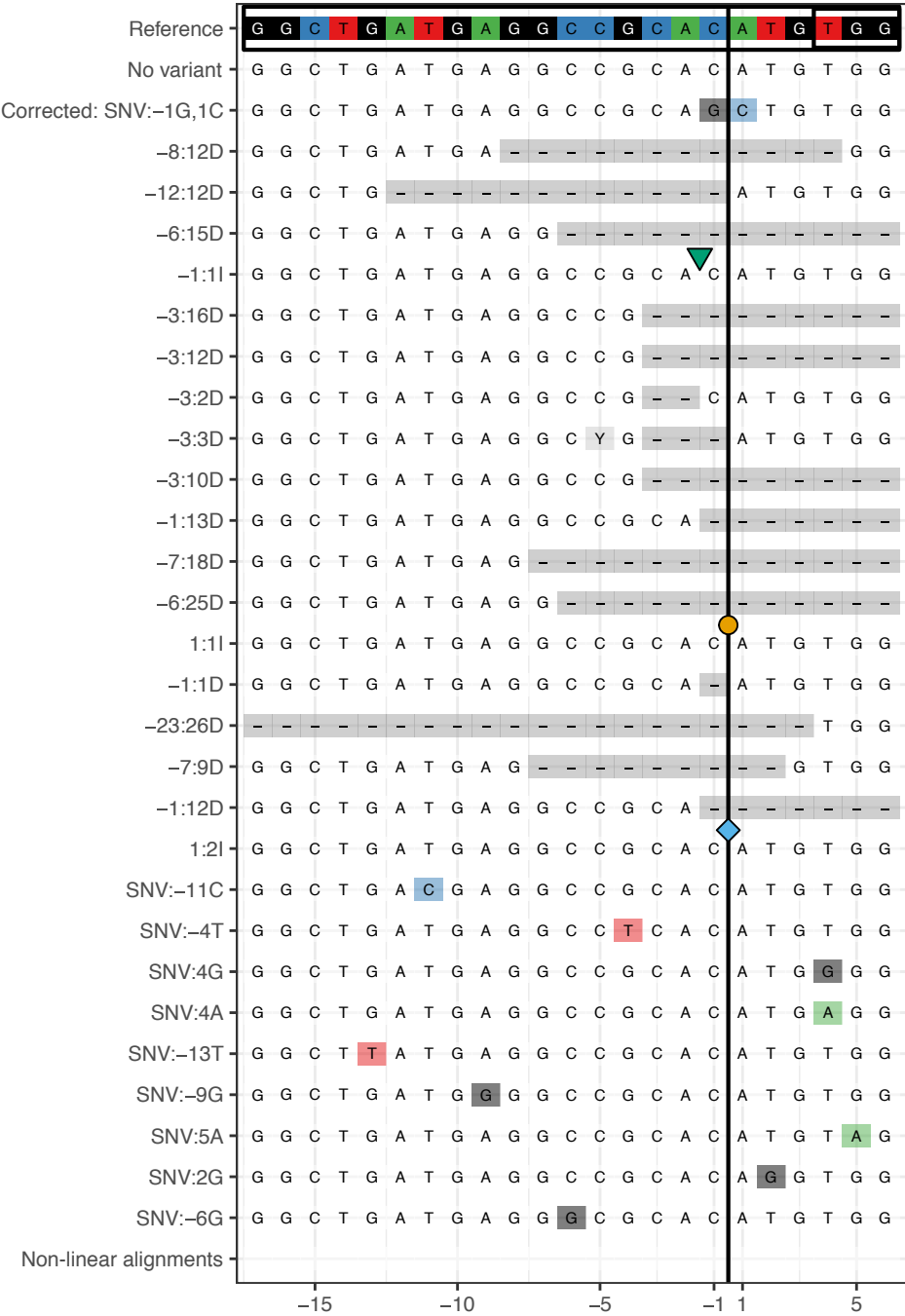
mESC Rosa26



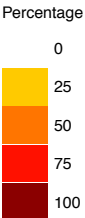
459580	561225	541210	483729	38307	56256	61631	62219	47604	59056	58419	61037
99.08	86.04	83.7	91.14	98.83	87.24	85.17	91	99.12	91.75	92.24	95.38
0.01	0	1.89	1.69	0.01	0.01	1.49	1.82	0	0.02	0.61	0.72
0.03	6.99	6.21	2.61	0.17	6.48	6.02	2.58	0.01	3.95	3.03	1.45
0.01	1.56	1.63	0.9	0.03	1.09	1.23	0.64	0.01	0.73	0.83	0.31
0.01	1.22	1.62	0.75	0.03	1.57	1.67	0.74	0	0.84	0.84	0.37
0	0.18	0.19	0.08	0	0.11	0.1	0.12	0	0.09	0.12	0.04
0	0.14	0.14	0.07	0	0.09	0.13	0.03	0	0.08	0.09	0.04
0	0.11	0.13	0.11	0.01	0.09	0.1	0.07	0	0.06	0.05	0.02
0	0.11	0.11	0.06	0	0.1	0.09	0.05	0	0.03	0.06	0.03
0	0.12	0.08	0.05	0.02	0.08	0.08	0.06	0	0.05	0.02	0.02
0	0.08	0.09	0.05	0	0.07	0.08	0.05	0	0.05	0.07	0.02
0	0.08	0.1	0.04	0	0.06	0.07	0.05	0	0.04	0.01	0.02
0	0.07	0.08	0.04	0	0.09	0.09	0.06	0	0.06	0.03	0.01
0	0.07	0.08	0.03	0	0.02	0.09	0.05	0	0.06	0.03	0.01
0	0.05	0.03	0.05	0	0.03	0.04	0.03	0	0.02	0	0
0	0.03	0.07	0.01	0.02	0.04	0.04	0.01	0	0.02	0.02	0
0	0.05	0.03	0.04	0	0.02	0.03	0.01	0	0.01	0.01	0.01
0	0.05	0.04	0.02	0	0.05	0.03	0	0	0.01	0.03	0
0	0.04	0.05	0.01	0	0.04	0.04	0.01	0	0.04	0.01	0
0	0.03	0.05	0.01	0	0.05	0.05	0.01	0	0.02	0	0.01
0	0.02	0.05	0.01	0	0.07	0.04	0.02	0	0.04	0.03	0.02
0	0.03	0.04	0.01	0	0	0.01	0.01	0	0	0	0.01
0	0.02	0.03	0.02	0	0.03	0.03	0.04	0	0.02	0.02	0
0	0.03	0.05	0.01	0	0.01	0.01	0	0	0.02	0	0
0	0.02	0.04	0.01	0	0.02	0.02	0.01	0	0.02	0.01	0.01
0	0.04	0.03	0.01	0	0.01	0.03	0.01	0	0.01	0.02	0.01
0	0.01	0.04	0	0.01	0.02	0.03	0.02	0	0.01	0.04	0
0	0.02	0.04	0.01	0	0.03	0.01	0	0	0.02	0	0.02
0	0.01	0.02	0.02	0	0	0.03	0.03	0	0	0.01	0.01
0	0.01	0.04	0.02	0	0.01	0.02	0.01	0	0.01	0	0.01
0	0.01	0.02	0.01	0	0.04	0.03	0.03	0	0.01	0.02	0
0	0.03	0.02	0	0	0.03	0.01	0.01	0	0.02	0	0.01
0	0.01	0.03	0	0	0.03	0.03	0.01	0	0.02	0.01	0
0	0.02	0.02	0	0	0.03	0.02	0	0	0.01	0.03	0
0	0.01	0.01	0.02	0	0	0.04	0	0	0	0	0.01
0	0	0.01	0	0	0.01	0.03	0.01	0	0	0.01	0
0.05	0.04	0.04	0.04	0.02	0.02	0.02	0.03	0.02	0.03	0.02	0.01
0.01	0.02	0.05	0.04	0	0	0.02	0.06	0.01	0.02	0.01	0.02
0.01	0.01	0.01	0	0.11	0.1	0.08	0.11	0.12	0.1	0.07	0.11
0.03	0.01	0.02	0.01	0.04	0.04	0.04	0.05	0.04	0.06	0.02	0.03
0	0.26	0.26	0.09	0.01	0.13	0.13	0.14	0	0.05	0.04	0.06



mESC Pcsk9

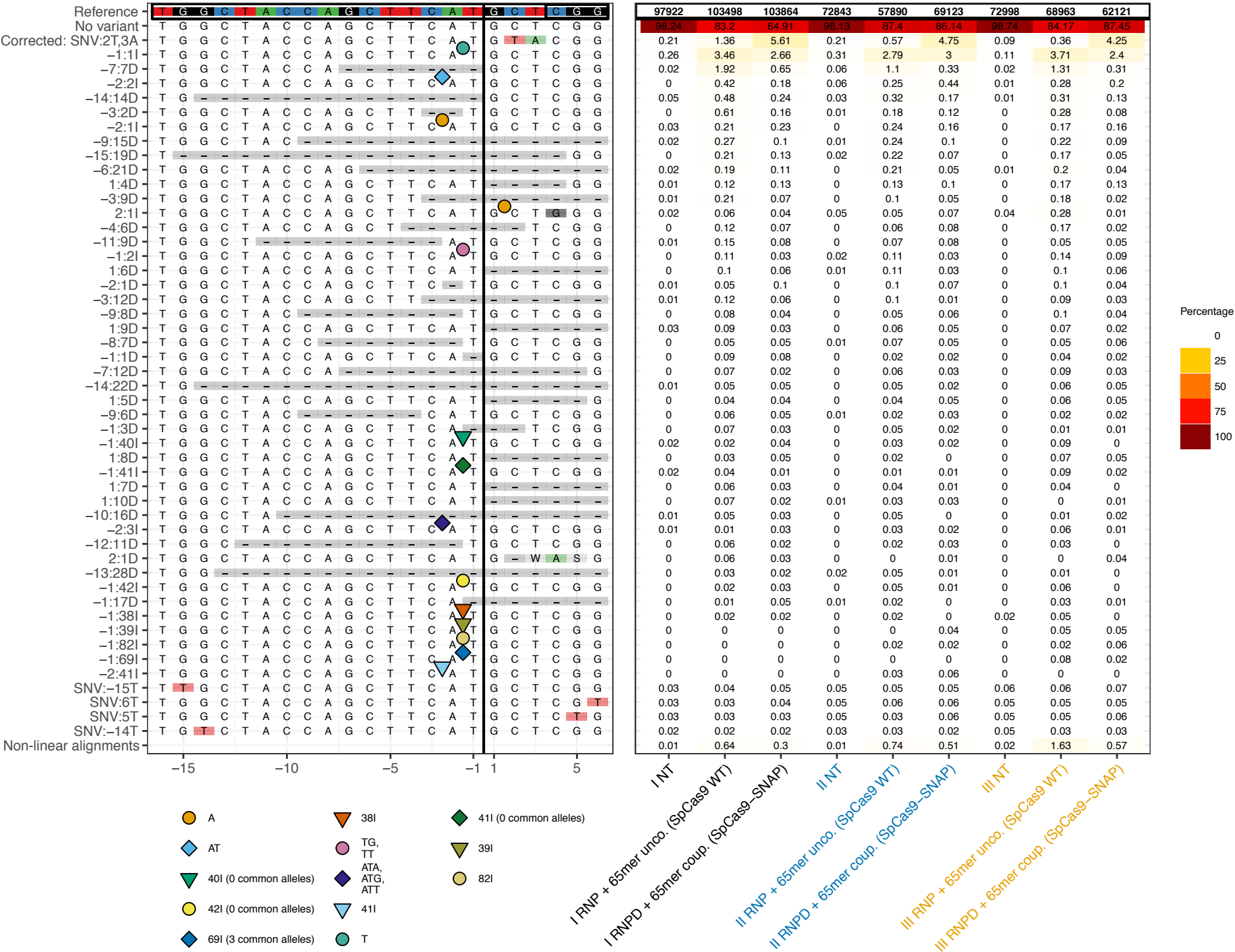


96271	113624	119906	133580	135714	126644	136466	118551	94057
98.83	95.69	97.94	99.2	95.12	97.37	98.86	96.64	96.78
0	0.12	0.39	0	0.2	0.62	0	0.17	0.84
0	0.51	0.16	0	0.55	0.23	0	0.47	0.22
0	0.4	0.12	0	0.53	0.12	0	0.43	0.22
0	0.05	0.03	0	0.11	0.03	0	0.09	0.03
0	0.04	0.04	0	0.09	0.05	0	0.07	0.07
0	0.07	0.02	0	0.1	0.03	0	0.07	0.05
0	0.05	0.01	0	0.08	0.03	0	0.09	0.04
0	0.05	0.04	0	0.05	0.03	0	0.06	0.05
0	0.02	0.01	0	0.03	0.02	0	0.03	0.03
0	0.03	0.01	0	0.04	0.02	0	0.03	0.01
0	0.04	0.01	0	0.03	0.01	0	0.03	0.02
0	0.02	0	0	0.04	0.03	0	0.03	0
0	0.02	0	0	0.03	0	0	0.03	0.01
0	0.01	0	0	0.02	0.03	0	0.02	0.01
0	0.01	0.01	0	0.02	0.02	0	0.01	0.01
0	0.02	0.01	0	0.02	0.01	0	0.02	0
0	0.02	0	0	0.02	0	0	0	0
0	0.02	0	0	0.02	0	0	0.01	0
0	0	0	0	0.02	0.01	0	0	0
0.07	0.14	0.06	0.04	0.12	0.07	0.07	0.05	0.07
0.08	0.07	0.06	0.05	0.09	0.06	0.07	0.07	0.07
0.06	0.11	0.03	0.02	0.08	0.04	0.04	0.03	0.06
0.05	0.13	0.03	0.02	0.1	0.03	0.04	0.02	0.04
0.05	0.07	0.04	0.03	0.08	0.05	0.05	0.04	0.05
0.04	0.11	0.03	0.02	0.08	0.02	0.04	0.02	0.03
0.02	0.05	0.03	0.02	0.05	0.02	0.03	0.02	0.02
0.03	0.06	0.02	0.01	0.05	0.02	0.03	0.01	0.02
0.02	0.05	0.01	0.01	0.06	0.01	0.01	0.01	0.01
0	0.08	0.02	0	0.11	0.03	0	0.09	0.05



I NT
I RNP unco. 65-mer
I RNPd coup. 65-mer
II NT
II RNP unco. 65-mer
II RNPd coup. 65-mer
III NT
III RNP unco. 65-mer
III RNPd coup. 65-mer

Reporter mutRFP-On target

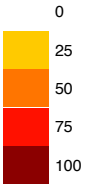


Reporter mutRFP-Off target-1

Reference	<div><div>G</div><div>G</div><div>G</div><div>C</div><div>T</div><div>A</div><div>C</div><div>C</div><div>A</div><div>G</div><div>C</div><div>T</div><div>C</div><div>A</div><div>T</div></div>															<div><div>G</div><div>C</div><div>T</div></div>			<div><div>G</div><div>G</div><div>G</div></div>		
No variant	G	G	G	C	T	A	C	C	A	G	C	T	C	A	T	G	C	T	G	G	G
-13:1D	G	G	-	C	T	A	C	C	A	G	C	T	C	A	T	G	C	T	G	G	G
SNV:-3A	G	G	G	C	T	A	C	C	A	G	C	T	A	A	T	G	C	T	G	G	G
SNV:4T	G	G	G	C	T	A	C	C	A	G	C	T	C	A	T	G	C	T	T	G	G
SNV:3C	G	G	G	C	T	A	C	C	A	G	C	T	C	A	T	G	C	C	G	G	G
	-15					-10									-1	1			5		

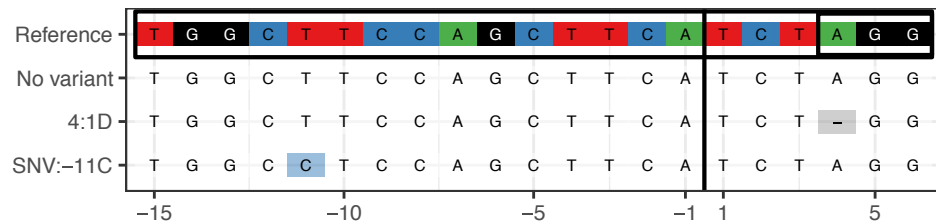
207040	143785	239316	145496	151787	307620	93622	107576	522638
99.1	99.05	99.14	99.07	99.12	99.16	99.34	99.11	99.26
0.01	0.01	0.01	0.01	0.01	0.01	0.01	0.01	0.01
0.05	0.05	0.05	0.04	0.05	0.05	0.02	0.03	0.03
0.05	0.04	0.04	0.05	0.04	0.04	0.03	0.04	0.03
0.03	0.05	0.03	0.06	0.05	0.03	0.02	0.04	0.03

Percentage



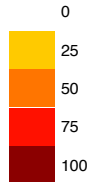
I NT
I RNP + 65mer unco. (SpCas9 WT)
I RNP + 65mer coup. (SpCas9-SNAP)
II NT
II RNP + 65mer unco. (SpCas9 WT)
II RNP + 65mer coup. (SpCas9-SNAP)
III NT
III RNP + 65mer unco. (SpCas9 WT)
III RNP + 65mer coup. (SpCas9-SNAP)

Reporter mutRFP-Off target-2

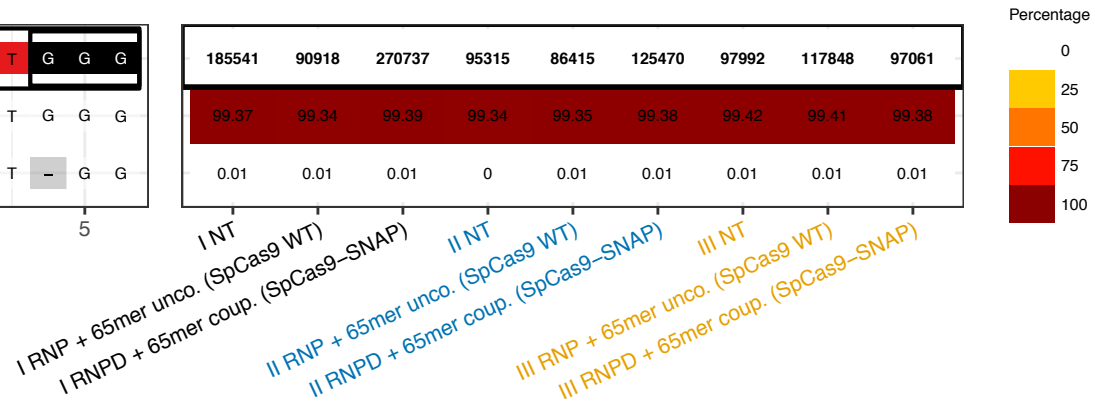
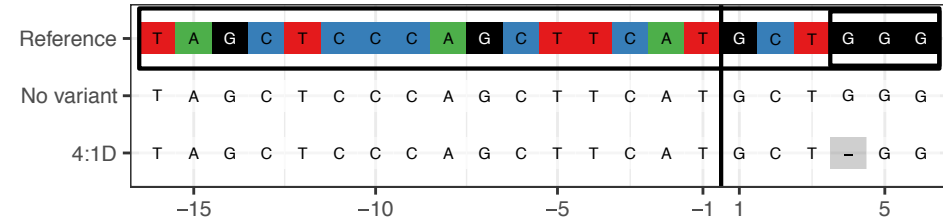


	1030279	91076	153549	131221	324109	117155	104216	89321	106008
I NT	99.2	99.18	99.1	99.12	99.2	99.2	99.36	99.2	99.21
I RNP + 65mer unco. (SpCas9 WT)	0.01	0.01	0.01	0.01	0.01	0.01	0.01	0.01	0.02
I RNP + 65mer coup. (SpCas9-SNAP)	0.03	0.02	0.04	0.03	0.03	0.02	0.03	0.05	0.03
II NT									
II RNP + 65mer unco. (SpCas9 WT)									
II RNP + 65mer coup. (SpCas9-SNAP)									
III NT									
III RNP + 65mer unco. (SpCas9 WT)									
III RNP + 65mer coup. (SpCas9-SNAP)									

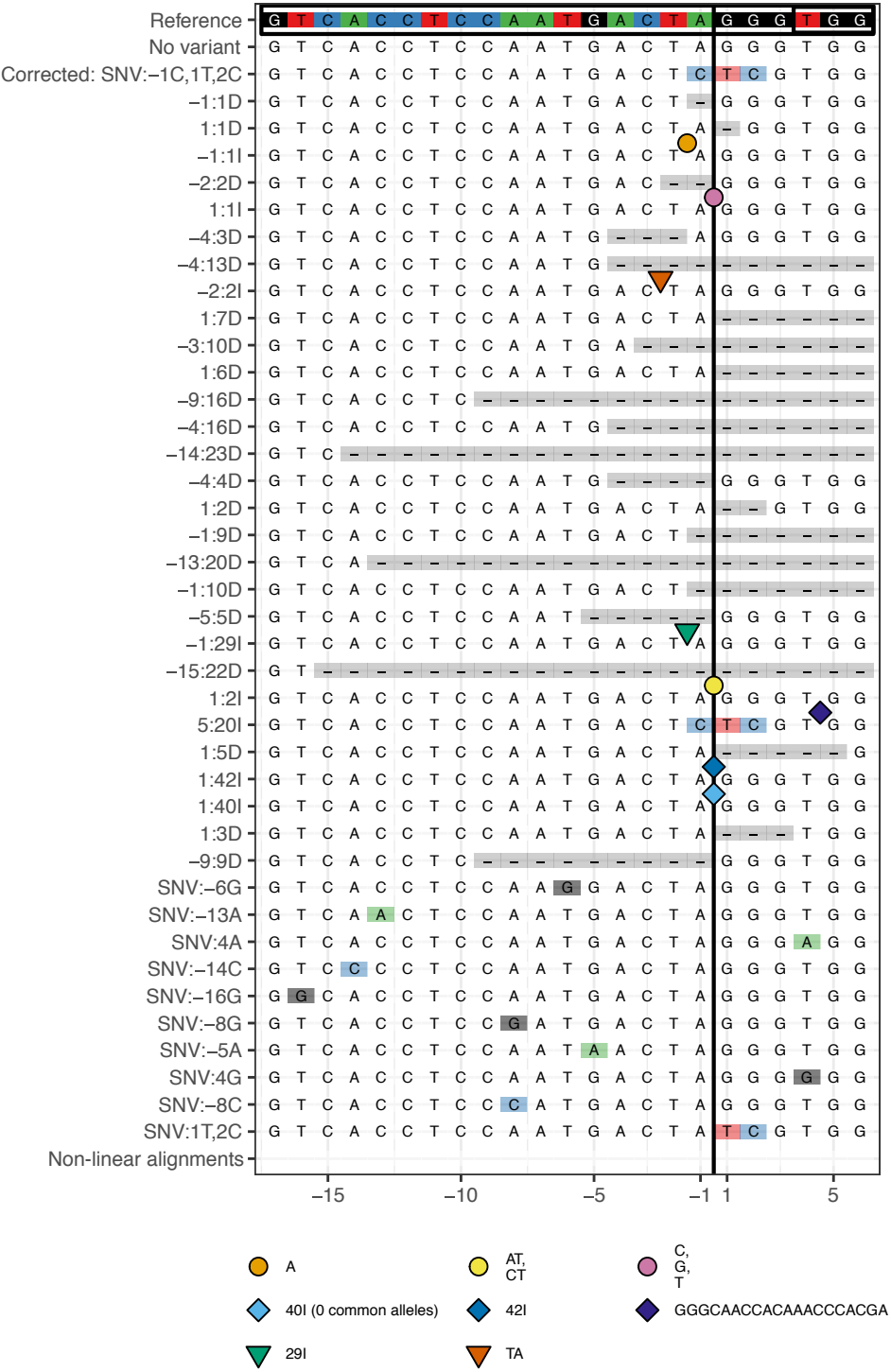
Percentage



Reporter mutRFP-Off target-3

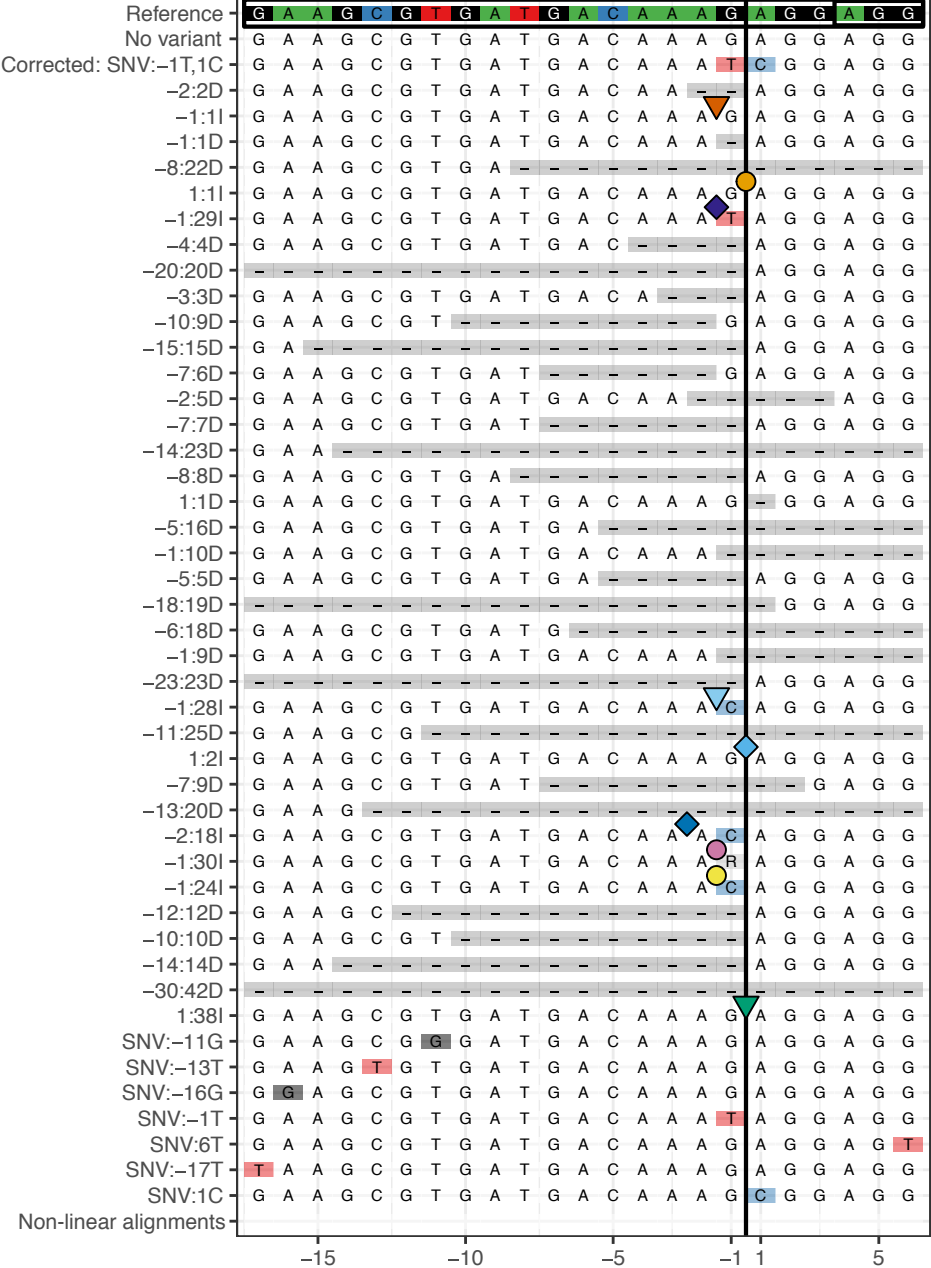


HEK293T EMX1

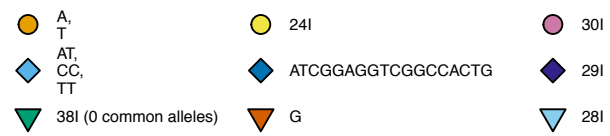
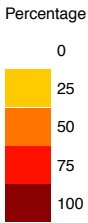


118296	121356	111980	105674	110384	110060	102715	120232	108771	99240	89460	90279
99.26	96.98	88.46	99.22	96.57	97.97	99.37	98.53	97.14	99.31	97.88	96.74
0	0.1	4.48	0	0.05	0.19	0	0.05	0.85	0	0.06	1.06
0	0.15	0.72	0	0.12	0.11	0	0.05	0.2	0	0.07	0.24
0.01	0.14	0.62	0	0.11	0.06	0	0.05	0.17	0	0.04	0.21
0	0.05	0.34	0	0.07	0.04	0	0.01	0.06	0	0.02	0.07
0	0.03	0.29	0	0.01	0.04	0	0.01	0.05	0	0	0.03
0	0.03	0.22	0	0.02	0.06	0	0	0.04	0	0.01	0.04
0	0.03	0.17	0	0.02	0.01	0	0.02	0.04	0	0.01	0.01
0	0.06	0.1	0	0.03	0.01	0	0.04	0.01	0	0.02	0.04
0	0.04	0.12	0	0.05	0.01	0	0	0.02	0	0.01	0.04
0	0.07	0.1	0	0.02	0.02	0	0.01	0.03	0	0	0.04
0	0.03	0.08	0	0.04	0.02	0	0.02	0.01	0	0.05	0.02
0	0.02	0.06	0	0.01	0.02	0	0.01	0.03	0	0	0.03
0	0.04	0.05	0	0.02	0.01	0	0.01	0.02	0	0.01	0.02
0	0.04	0.03	0	0.01	0	0	0.02	0.02	0	0.02	0.01
0	0.04	0.04	0	0.02	0.01	0	0.02	0	0	0.01	0.01
0	0.01	0.07	0	0.01	0.01	0	0.01	0.01	0	0	0.01
0	0.02	0.04	0	0.01	0	0	0.02	0.01	0	0.01	0.01
0	0.01	0.08	0	0	0	0	0.01	0	0	0.01	0.02
0	0.03	0.05	0	0	0	0	0.01	0.01	0	0.02	0.01
0	0.03	0.04	0	0.02	0.01	0	0	0	0	0.01	0.01
0	0	0.06	0	0.02	0	0	0.01	0.01	0	0.01	0
0	0	0.07	0	0.01	0.01	0	0	0	0	0	0.01
0	0.02	0.03	0	0.02	0	0	0	0	0	0	0.01
0	0.01	0.04	0	0.01	0.01	0	0	0	0	0	0
0	0	0.03	0	0	0.01	0	0	0.01	0	0	0.02
0	0.01	0.04	0	0	0	0	0	0.01	0	0	0.01
0	0.01	0.03	0	0.01	0.01	0	0	0	0	0	0
0	0	0.03	0	0	0	0	0	0.01	0	0	0.01
0	0.01	0.03	0	0	0	0	0	0	0	0	0.01
0.05	0.06	0.04	0.04	0.09	0.04	0.03	0.04	0.04	0.04	0.08	0.04
0.03	0.03	0.03	0.05	0.05	0.03	0.02	0.04	0.02	0.02	0.05	0.02
0.01	0.02	0.01	0.02	0.1	0.03	0.02	0.02	0.02	0.02	0.1	0.03
0.03	0.03	0.03	0.04	0.06	0.03	0.02	0.02	0.02	0.02	0.05	0.02
0.02	0.02	0.05	0.03	0.07	0.04	0.01	0.02	0.02	0.03	0.04	0.02
0.03	0.02	0.02	0.03	0.07	0.02	0.03	0.02	0.02	0.02	0.05	0.03
0.02	0.02	0.01	0.02	0.08	0.02	0.02	0.01	0.02	0.02	0.05	0.02
0.02	0.01	0.02	0.02	0.07	0.01	0.01	0.01	0.01	0.02	0.06	0.02
0.01	0.01	0.01	0.01	0.05	0.01	0.01	0	0	0.01	0.02	0.01
0	0	0.05	0	0	0.01	0	0	0.01	0	0	0.01
0	0.23	0.38	0	0.19	0.14	0	0.05	0.06	0	0.1	0.08
I NT	I RNP + 65mer unco. (SpCas9 WT)	I RNPd + 65mer coup. (SpCas9-SNAP)	II NT	II RNP + 65mer unco. (SpCas9 WT)	II RNPd + 65mer coup. (SpCas9-SNAP)	III NT	III RNP + 65mer unco. (SpCas9 WT)	III RNPd + 65mer coup. (SpCas9-SNAP)	IV NT	IV RNP unco. 65-mer (SpCas9 WT)	IV RNPd coup. 65-mer (SpCas9-SNAP)

HEK293T CXCR4



118537	165325	164829	129676	136548	154894	124161	124012	128916	146760	132906	124723
99.28	96.05	85.96	99.28	94.86	84.64	99.39	98.02	96.12	99.3	97.36	96.57
0.01	0.04	4.81	0.01	0.08	5.47	0	0.01	1.13	0	0.05	1.04
0	0.74	2.4	0	0.93	2.49	0	0.37	0.69	0	0.35	0.58
0	0.08	0.25	0	0.1	0.29	0	0.01	0.07	0	0.03	0.04
0	0.05	0.21	0	0.05	0.28	0	0.03	0.08	0	0.04	0.04
0	0.12	0.14	0	0.09	0.16	0	0.04	0.04	0	0.07	0.03
0	0.05	0.21	0	0.09	0.2	0	0.01	0.06	0	0.01	0.02
0	0	0.2	0	0	0.25	0	0	0.07	0	0	0.06
0	0.04	0.16	0	0.04	0.17	0	0.02	0.05	0	0.01	0.03
0	0.07	0.12	0	0.08	0.1	0	0.05	0.02	0	0.04	0.03
0	0.03	0.15	0	0.03	0.14	0	0.03	0.05	0	0.03	0.04
0	0.06	0.15	0	0.08	0.1	0	0.02	0.03	0	0.03	0.02
0	0.07	0.09	0	0.03	0.09	0	0.02	0.02	0	0.04	0.02
0	0.04	0.12	0	0.07	0.07	0	0.02	0.01	0	0	0.02
0	0.07	0.07	0	0.02	0.1	0	0.04	0.01	0	0.03	0.02
0	0.04	0.08	0	0.03	0.1	0	0	0	0	0.02	0.01
0	0.03	0.04	0	0.05	0.05	0	0.02	0.01	0	0	0.02
0	0.02	0.07	0	0.06	0.04	0	0.01	0.01	0	0	0.01
0	0.02	0.04	0	0.01	0.08	0	0.01	0.02	0.01	0.01	0.02
0	0.01	0.06	0	0.04	0.06	0	0.01	0.01	0	0.01	0.01
0	0.03	0.05	0	0.01	0.07	0	0	0.02	0	0.01	0
0	0.01	0.06	0	0.03	0.06	0	0	0.02	0	0	0
0	0.04	0.05	0	0.02	0.04	0	0.01	0.01	0	0.01	0
0	0.01	0.04	0	0.02	0.03	0	0.02	0.02	0	0.02	0.01
0	0.01	0.07	0	0.03	0.04	0	0	0.01	0	0	0.01
0	0.02	0.06	0	0.01	0.02	0	0.01	0	0	0.02	0
0	0	0.07	0	0	0.06	0	0	0.01	0	0	0.02
0	0.03	0.05	0	0.01	0.03	0	0	0	0	0.02	0
0	0.01	0.04	0	0.03	0.05	0	0	0	0	0	0.02
0	0.02	0.04	0	0.01	0.04	0	0	0.01	0	0.02	0
0	0.01	0.01	0	0.03	0.06	0	0.01	0.01	0	0.01	0
0	0	0.06	0	0	0.03	0	0	0.02	0	0	0.01
0	0	0.04	0	0	0.06	0	0	0.01	0	0	0.01
0	0	0.04	0	0.01	0.02	0	0	0.03	0	0	0.01
0	0	0.02	0	0.02	0.04	0	0	0.01	0	0	0
0	0	0.03	0	0.01	0.05	0	0	0	0	0	0
0	0.01	0.04	0	0	0.02	0	0	0.01	0	0	0.01
0	0	0.04	0	0.03	0.02	0	0	0	0	0	0
0	0.02	0.01	0	0	0.05	0	0	0	0	0	0
0.04	0.03	0.03	0.05	0.13	0.05	0.03	0.03	0.04	0.04	0.12	0.04
0.03	0.03	0.03	0.04	0.06	0.02	0.03	0.02	0.01	0.03	0.05	0.04
0.03	0.03	0.03	0.02	0.06	0.03	0.02	0.03	0.03	0.03	0.06	0.03
0.01	0.01	0.06	0.02	0.03	0.06	0.01	0.01	0.04	0.01	0.02	0.02
0.02	0.02	0.02	0.01	0.05	0.02	0.02	0.01	0.02	0.02	0.05	0.02
0.02	0.01	0.02	0.02	0.05	0.02	0.01	0.02	0.01	0.02	0.05	0.02
0.01	0.01	0.06	0.01	0.03	0.04	0	0.01	0.02	0.01	0.02	0.02
0	0.22	0.44	0	0.31	0.5	0	0.06	0.08	0	0.07	0.02



I RNP + 65mer unco. (SpCas9 WT)
I RNP + 65mer coup. (SpCas9-SNAP)
II RNP + 65mer unco. (SpCas9 WT)
II RNP + 65mer coup. (SpCas9-SNAP)
III RNP + 65mer unco. (SpCas9 WT)
III RNP + 65mer coup. (SpCas9-SNAP)
IV RNP unco. 65-mer (SpCas9 WT)
IV RNP coup. 65-mer (SpCas9-SNAP)